

A worker in safety gear, including a yellow hard hat, orange jacket, and high-visibility vest, stands on the metal platform of a wind turbine nacelle. The worker is facing away from the camera, looking out over the landscape. The background shows the curved blades of the wind turbine and a clear sky.

**DKB-Bürgersparen**

**mit dem Windpark Jülich-Barmen-Merzenhausen**

Berlin, den 22.09.2021 / Informationsveranstaltung

**DKB**  
Das kann Bank

1990

GEGRÜNDET  
100%ige Tochter  
der BayernLB

109,8 Mrd.

EUR BILANZSUMME  
Unter den Top-20-Banken  
in Deutschland

72,4 Mrd.

EUR  
KUNDENEINLAGEN

4,6 Mio.

KUND\*INNEN  
Kommunen, Unternehmen,  
Privatkunden

4.500

MITARBEITENDE

100 %

#geldverbesserer

# Zahlen, bitte!

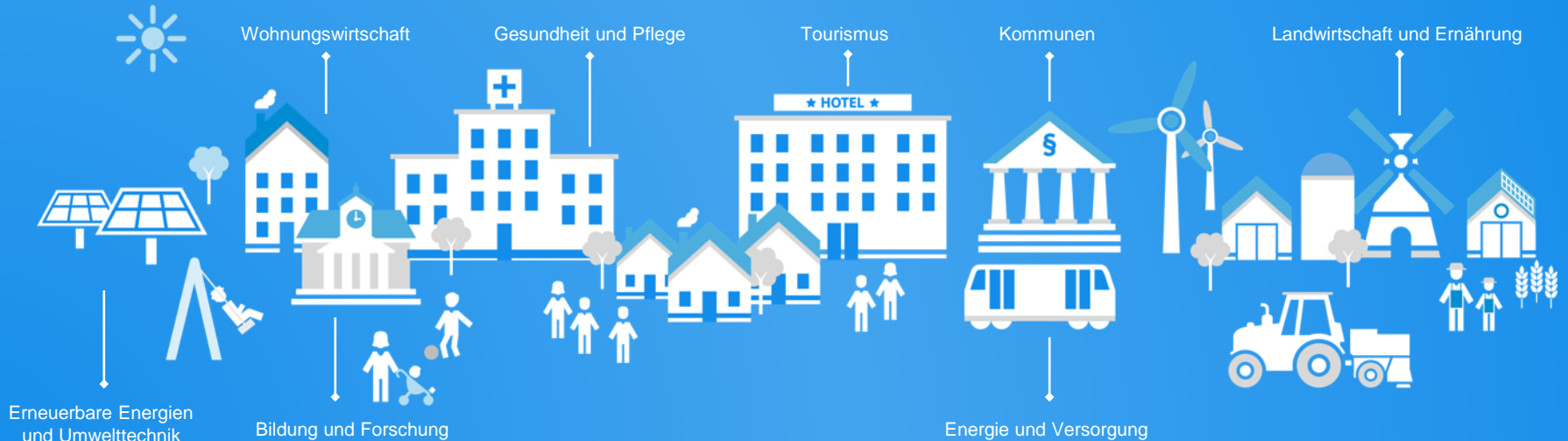
*Bank ist nicht gleich Bank – und viele Banken wissen gar nicht, wofür sie eigentlich stehen. Wir schon.*

Seit unserer Gründung vor über 30 Jahren stehen wir für unseren Namen: Kredite für Deutschland. Für alles, was Menschen heute und in Zukunft zum Leben brauchen.

# gut. besser. #geldverbesserer

*Kann Geld etwas Gutes tun, wenn Kund\*innen es gerade nicht brauchen und auf ihrem Konto parken?*

Ja! Wir finanzieren damit den Bau von Kitas, Wohnungen, Schulen, Krankenhäusern und Pflegeheimen. Für lebenswerte Städte und Gemeinden. Das ist es, was uns – und unsere Kund\*innen – vor allem zu einem macht: echten #geldverbesserern.



# Der Nachhaltigkeit verpflichtet.



*Klimaschutzziele erreichen,  
Ressourcenschonung betreiben und  
gleichzeitig wirtschaftlichen Erfolg sicherstellen.  
Die Herausforderungen für die Gesellschaft  
und für Unternehmen sind riesig.*

Als echte #geldverbesserer haben wir Nachhaltigkeit fest in unseren Unternehmenswerten verankert. Wir richten unser Handeln an den 17 Nachhaltigkeitszielen der Vereinten Nationen aus.

Als nachhaltigste unter den Top-20-Banken in Deutschland sind wir stolz auf das bisher Erreichte:

**77%**

unseres Kreditportfolios  
(= 58,8 Mrd. EUR)  
sind **SDG**-signifikant,

allein  
**11 Mrd. EUR**

fließen in erneuerbare  
Energien.

# Kompetenzzentrum Bürgerbeteiligung

*Kiel ist nicht gleich Suhl, Düsseldorf ist nicht gleich Köln und  
Hamburg ist nicht gleich Stuttgart.*

Darauf haben wir uns eingestellt: Projekte von Dorf bis Stadt, von  
klein bis groß, von Energie bis Infrastruktur, mit Spezialisten in den  
Regionen und Verbindung von Netzwerken.

> 165  
Bürger-  
beteiligungs-  
-Projekte

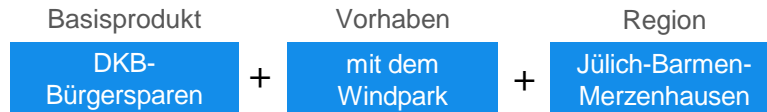


An **zahlreichen Standorten**  
in Deutschland für Sie da.

# DKB-Bürgersparen

## Grundlagen

- Sparprodukt mit fester Laufzeit (5 Jahre) und festem Zinssatz (3,0% p.a.)
- Zeichnungssumme max. 750.000 EUR
- geringe Mindestzeichnung ab 500 EUR
- Maximalzeichnungssumme 2.000 EUR
- Windhundverfahren
- Fremdfinanzierung durch DKB
- durch ideellen Beteiligungscharakter tragen sie zur erfolgreichen Entwicklung der Region bei und sind trotzdem finanziell unabhängig vom eigentlichen Projekterfolg
- Zeichnerkreis exklusiv nur für Einwohner der Ortschaften Jülich-Barmen und Jülich-Merzenhausen mit PLZ 52428



## DKB-BÜRGERSPAREN

### Energiepark Waldfeucht



Beispiel



Regionale Energiewende: 3 Windkraftanlagen Nordex N 149 erzeugen CO<sub>2</sub>-neutralen Strom.

Vorhaben

Vorname/Name

Anlagebetrag in EUR

Vertragsnummer

Datum

Der Zeichner/Die Zeichnerin unterstützt mit seiner/ihrer Anlage das genannte Vorhaben. Er/Sie trägt damit zur lokalen Wertschöpfung bei und unterstreicht die Bedeutung der Investition.

Stefan Unterlandstätter  
Vorstandsvorsitzender  
Deutsche Kreditbank AG

Carsten Schwarz  
Geschäftsführung

Hermann Kosse  
Geschäftsführung

Energiepark Waldfeucht WP SeBo GmbH & Co. KG

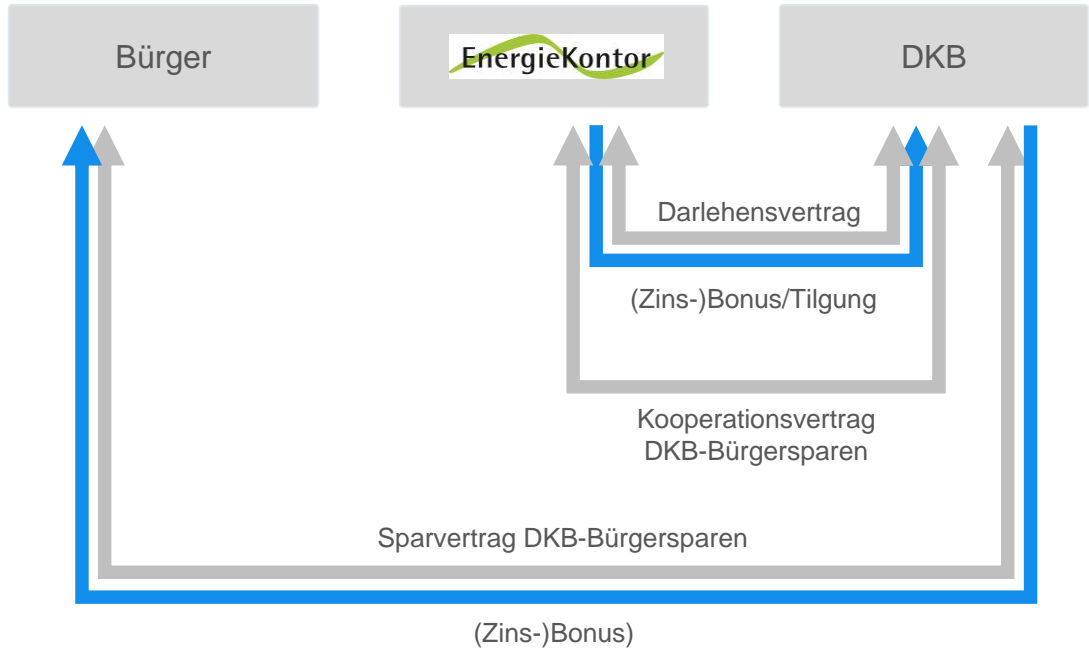
**DKB**  
Deutsche Kreditbank AG

**EnergieKontor**



# DKB-Bürgersparen

Vertragsbeziehung und Mittelfluss



# Einlagensicherung

Ihre Einlagen werden über ein 2-stufiges System abgesichert

## Grundabsicherung der Kundeneinlagen

- Die vom Gesetz vorgeschriebene Grundabsicherung wird durch die Entschädigungseinrichtung deutscher Banken GmbH (EdB) gewährleistet
- Sicherungsobergrenze EUR 100.000,00 pro Einleger pro Kreditinstitut
- Weitere Informationen [www.edb-banken.de](http://www.edb-banken.de)

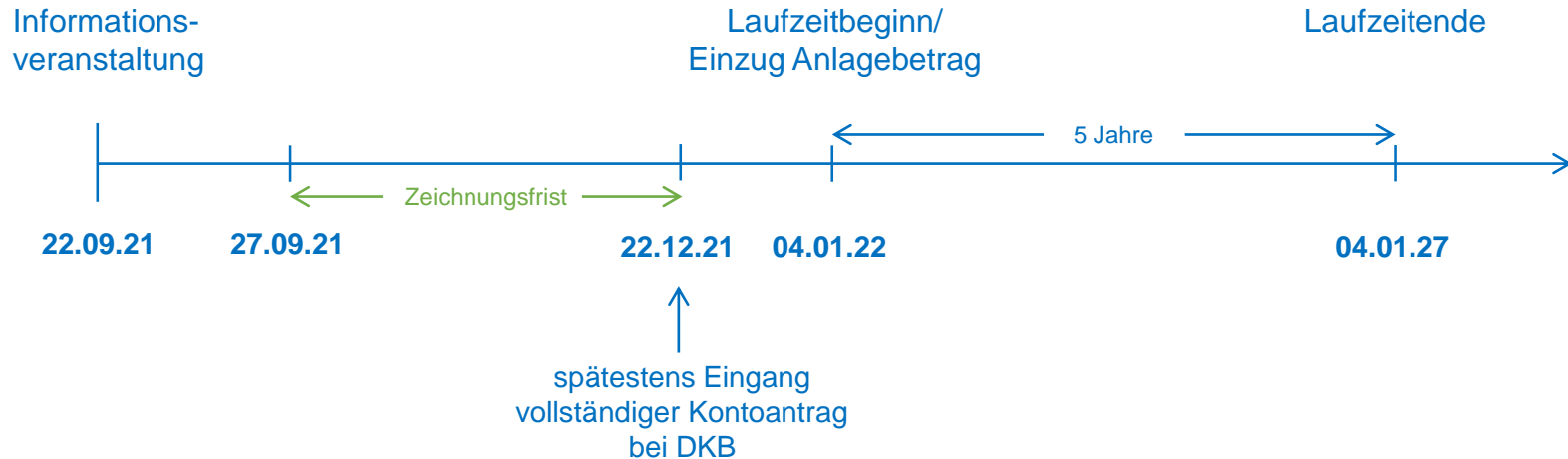
## Einlagensicherungsfonds des Bundesverbandes Öffentlicher Banken Deutschlands e. V.

- Der Einlagensicherungsfonds ist eine freiwillige Einrichtung der DKB und der weiteren beteiligten Banken. Durch ihn sind Ihre Einlagen über die gesetzlichen Anforderungen hinaus abgesichert
- Dies betrifft alle „Nichtbankeneinlagen“, also insbesondere die Guthaben von Privatpersonen, Wirtschaftsunternehmen und Kommunen. Geschützte Einlagen sind Sicht-, Termin- und Spareinlagen sowie auf den Namen lautende Sparbriefe
- Weitere Informationen [www.voeb-es.de](http://www.voeb-es.de).



# DKB-Bürgersparen mit dem Windpark Jülich-Barmen-Merzenhausen

Zeitplan



Die Kontoeröffnungsunterlagen (ab 27.09.2021, ca. 10 Uhr) sowie weitere Informationen finden Sie hier:

[www.energiekontor.de](http://www.energiekontor.de)

<https://www.energiekontor.de/referenzen/buergersparen-wp-juelich-barmen-merzenhausen.html>

# DKB-Bürgersparen

Der Weg zur DKB

## a) Post-Ident



Antrag ausfüllen +  
unterzeichnen

DKB-Kunde:  
Antragsunterlagen  
ab in die Post

DKB-Neukunde:  
Zur nächsten Filiale  
der Deutschen Post

Kostenlose  
Legitimation durch  
Post-Mitarbeiter(in)

Antragsunterlagen +  
Legitimation ab in  
die Post

## b) Online Legitimation per Video-Ident

<https://webid-gateway.de/service/index/ti/buerger/cn/000114/act/pass> -> Referenznummer: buerger



# Persönlich.

**Martin Vorpahl**

Kompetenzzentrum Bürgerbeteiligung

Für Fragen zum Kontovertrag erreichen Sie uns unter

E-Mail: [info@dkb.de](mailto:info@dkb.de) oder

Telefon: 030 12030 - 9696

Folgen Sie uns



@DKB\_de

Klassifiziert durch DKB | Intern





# Das kann Bank

# Windpark Jülich-Barmen-Merzenhausen

## DKB-Bürgersparen (in Umsetzung)

Region	Nordrhein-Westfalen, Kreis Düren Stadt Jülich mit der PLZ 52428
Vorhabenpartner	Energiekontor AG
Leistung der DKB	Anteilige Fremdfinanzierung
Art der Bürgerbeteiligung	DKB-Bürgersparen
Laufzeit	5 Jahre
Festzins	3,0% p.a.
Zeichnungszeitraum	27.09. – 22.12.2021
Zeichnungssumme	EUR 750.000,-
Mindestzeichnung	EUR 500,-
Höchstzeichnung	EUR 2.000,-
Projektbeschreibung	Errichtung und Betrieb von insgesamt 3 Windenergieanlagen im Kreis Düren am Standort Jülich (NRW)  durch ideellen Beteiligungscharakter tragen Bürger*innen zur erfolgreichen Entwicklung der Region bei und sind dabei finanziell unabhängig vom eigentlichen Projekterfolg
DKB-Betreuung	Region West, Standort Oldenburg



Energiekontor

**DKB**  
Deutsche Kreditbank AG